

**QUICK•STEP® INCIZO® PROFILE**

<u>Артикул</u>	<u>Изображение</u>	<u>Формат</u>	<u>Упаковка</u>
QSINCP(-)MD215		13 мм x 48 мм x 215 см	1 (нож + направляющая в комплекте)

**Описание изделия**

Профиль Incizo® представляет собой многофункциональное и удобное решение для отделки ламината Quick-Step®. Один и тот же профиль соответствующего оттенка может быть использован для отделки пола или лестницы как: расширительный профиль, завершающий профиль, переходный профиль и адаптирующий профиль, а также для отделки ступеней.



Профиль Incizo® - это удобное и экономичное решение.

Упаковка: профиль Incizo®, направляющая, нож для резки.

**Применение**

Основным компонентом ламината Quick-Step® является древесно-стружечная плита. В зависимости от сезона влажность в помещении меняется, поэтому важно, чтобы ламинат имел возможность расширяться и сжиматься, поэтому вокруг пола должен оставаться температурный зазор 6 – 8 мм. Для отделки такого зазора может применяться профиль Incizo® Quick-Step®. Кроме этого, для отделки температурного зазора у стены также применяется широкая линейка плинтусов Quick-Step® (см. подробную информацию на сайте [www.quick-step.ru](http://www.quick-step.ru)).

Профиль Quick-Step® Incizo® может применяться 5 различными способами:

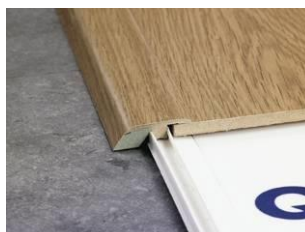
√ Расширительный профиль

Стыковка двух напольных покрытий на одном уровне, например: в дверных проемах, L-образных помещениях или в помещениях, где площадь напольного покрытия превышает 13м в длину или ширину.



√ Адаптирующий профиль

Плавный переход при стыковке напольных покрытий различных уровней, например, с керамической плиткой, винилом или паркетом.



√ Завершающий профиль

Отделка ламината Quick-Step возле стены или у окна, а также в месте, где более высокий порог.



√ Переходный профиль

Соединение ламината и напольного покрытия другого типа (например, ковролина).



√ Лестничный профиль

Профиль также Incizo предоставляет полный спектр решений для отделки лестниц. **Для этого вам также понадобится вспомогательный алюминиевый профиль для лестницы, который должен быть заказан отдельно.**



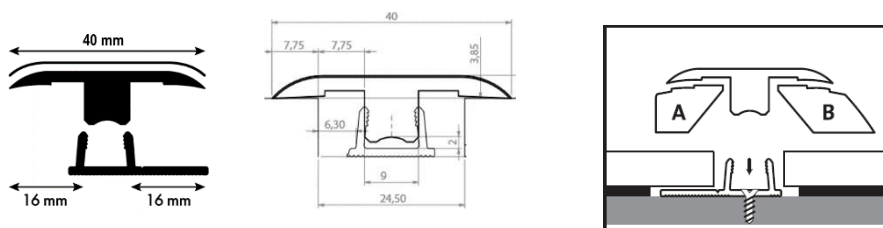
## Спецификация

- √ **Защита от бытового износа и царапин**  
Износостойкая и устойчивая к царапинам поверхность, которая делает профиль устойчивым к царапинам и бытовому износу.
- √ **Отсутствие швов по сравнению с другими многофункциональными профилями**
- √ **Влагостойкий ХДФ**  
Основной компонент профиля Quick-Step® Incizo® - это древесина. Используемая для профиля Incizo ХДФ устойчива к влаге и сырости, что гарантирует, что ваш профиль останется в идеальном состоянии.
- √ **Мультифункциональная направляющая**  
Направляющую из комплекта также можно использовать в укладке со значительными перепадами высот за счет сгиба ее кромки.
- √ **Идеальное сочетание с ламинатом по цвету**  
Профиль Incizo® повторяет цвет и структуру ламината, идеально совпадая по цвету с выбранным декором.
- √ **Экономичность**  
Вы можете использовать остатки профиля для других целей, что сокращает количество отходов.
- √ **Удобство**  
Еще одним дополнительным преимуществом этого многофункционального профиля является то, что у вас всегда есть под рукой нужное решение для отделки.
- √ **Полная комплектация**  
Многофункциональный профиль комплектуется направляющей и ножом.



**Инструкция**

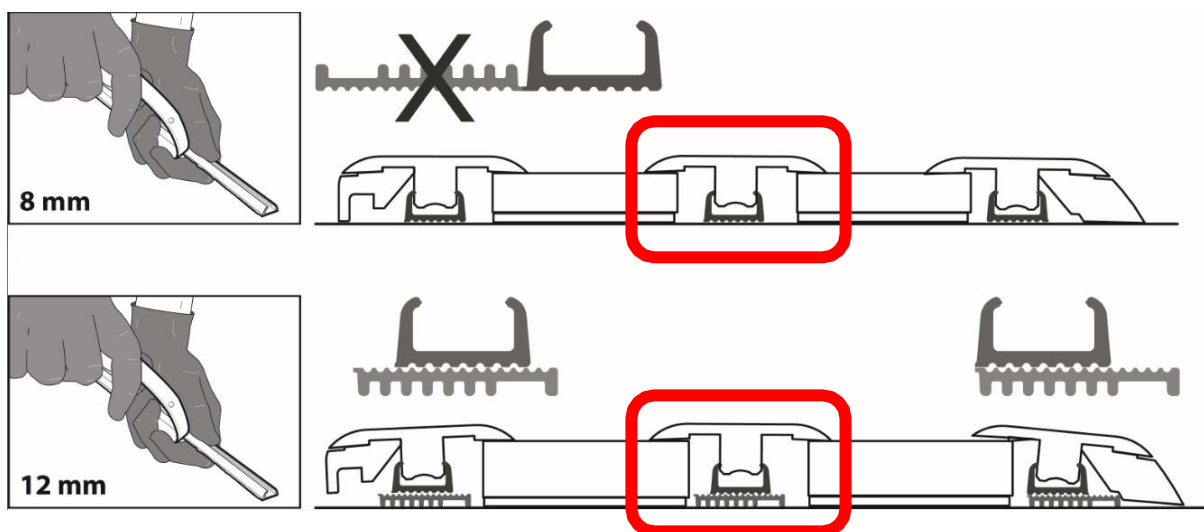
√ Расширительный профиль



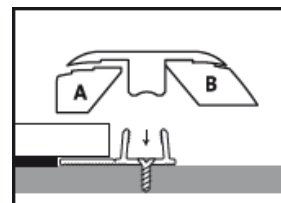
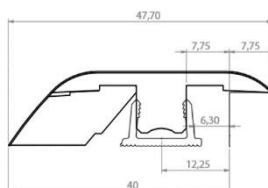
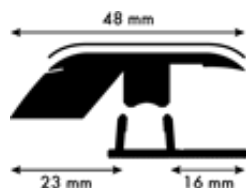
Обрежьте профиль по нужной длине. Срежьте ножом часть А и часть В, что получить расширительный профиль. Примечание: сначала обрежьте профиль с двух сторон, а затем снимите оба блока.

Убедитесь в том, что Вы оставили достаточно места между двумя напольными покрытиями, примыкающими к профилю. Учитывайте расширительный шов между выступающими лапками направляющей (по которой будет проходить профиль) и полом. Обрежьте пластиковую направляющую по заданной длине и поместите ее по центру на основание между двумя типами напольных покрытий. Направляющая может крепиться по-разному: см. рис. ниже. Аккуратно вдавите профиль в направляющую от одной стороны к другой. Надавливайте до тех пор, пока он не будет подходить вплотную к полу.

! Inciso с **черным** субпрофилем:

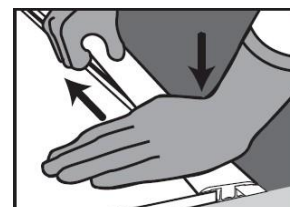


✓ Адаптирующий профиль

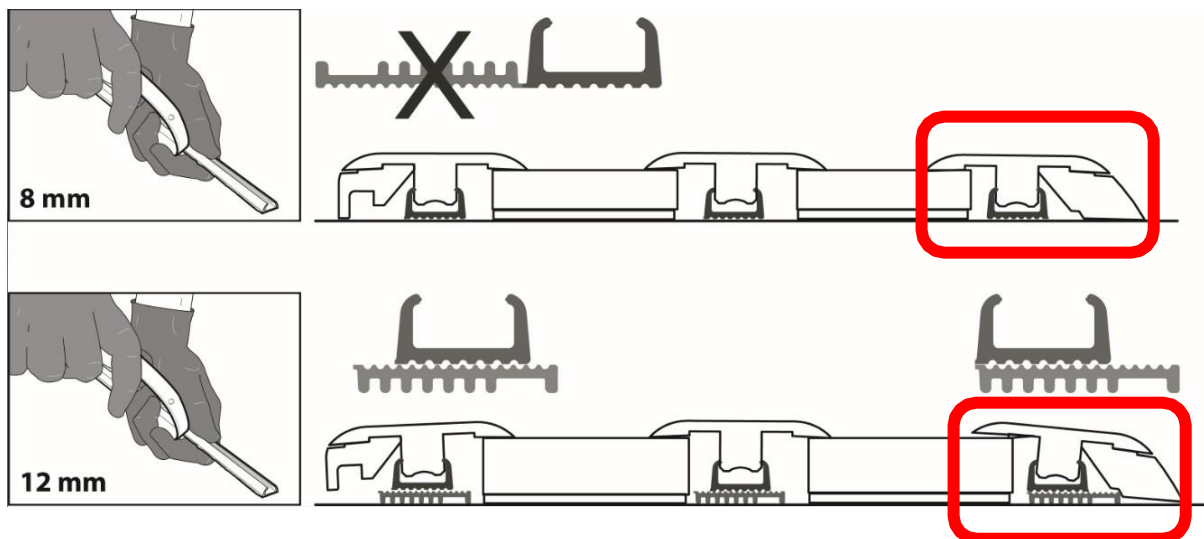


Сначала обрежьте профиль по нужной длине. Срежьте ножом часть А, чтобы получить адаптирующий профиль.

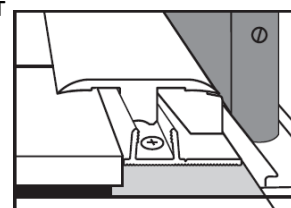
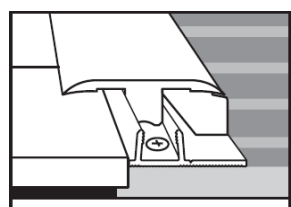
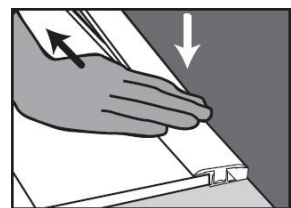
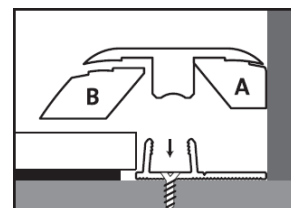
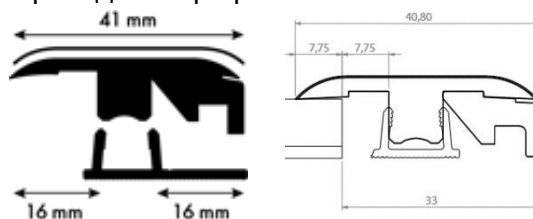
Отметьте на напольном основании, где будет уложен ламинат Quick-Step®. Установочную направляющую (в которой будет закреплен адаптирующий профиль) лучше установить на основании позже. Убедитесь в том, что укладываете ламинат на достаточном расстоянии от края подложки: учитывайте расстояние между выступающими лапками направляющей (в которую будет вмонтирован профиль) и полом. Уложите пластиковую направляющую к основанию удлиненной кромкой в направлении пола. Это можно выполнять по-разному: см. рис. ниже. Аккуратно вдавите профиль в направляющую от одной стороны к другой. Надавливайте до тех пор, пока он не подойдет вплотную к полу.



! Inciso с **черным** субпрофилем:



√ Завершающий профиль / Переходный профиль



Сначала обрежьте профиль по заданной длине. Для получения завершающего профиля срежьте ножом часть В.

**Установка напротив вертикальной поверхности:**

Отрежьте пластиковую направляющую по нужной длине и расположите ее кромкой к вертикальной поверхности на напольное основание. Посредством кромки сохраняется нужное расстояние. Прикрепите пластиковую направляющую рельс: см. рис. ниже.

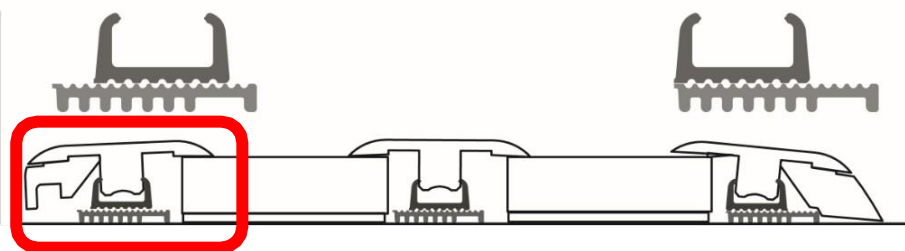
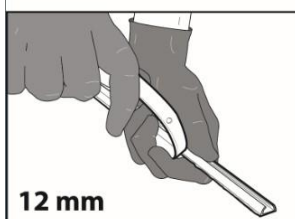
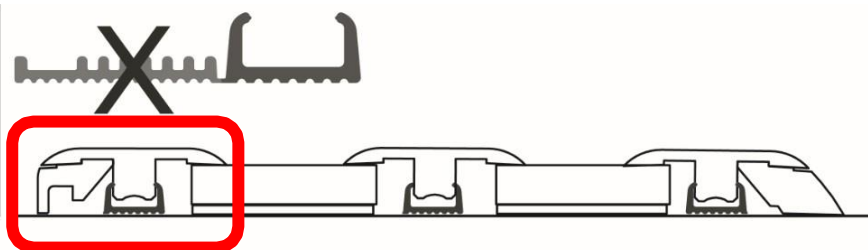
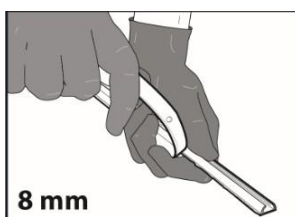
Убедитесь в наличии достаточного расстояния между полом и лапками направляющей, в которой будет закреплён профиль.

Аккуратно устанавливайте профиль в направляющую от одного края к другому. Надавливайте до тех пор, пока профиль не подойдет вплотную к полу.

**Установка напротив горизонтальной поверхности:**

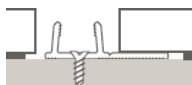
Идентична установке адаптирующего профиля.

! Inciso с черным субпрофилем:



✓ Установка универсальной направляющей

- Обычная установка:

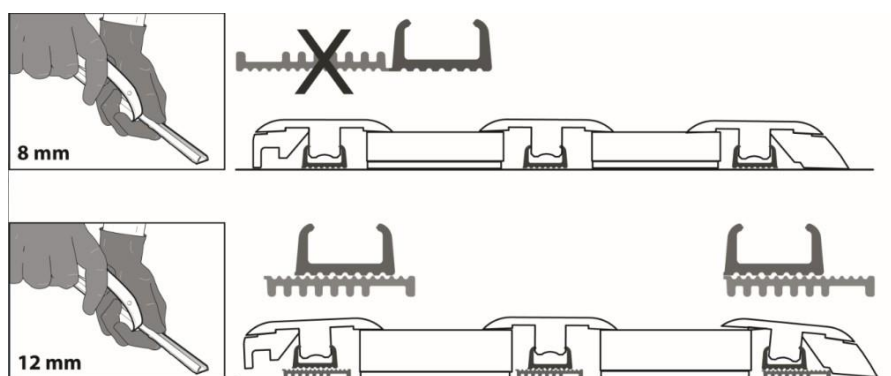


- Установка при значительной разнице по высоте:  
Для укладки полов толщиной более 9мм, например, 9,5мм полов: удалите удлиненную кромку



с паза направляющей по всей длине направляющей. Поместите удаленную часть под направляющую для исправления разницы по высоте с полом. Крепко прикрепите обе части к основанию.

! Incizo с **черным** субпрофилем:



- Как закреплять?

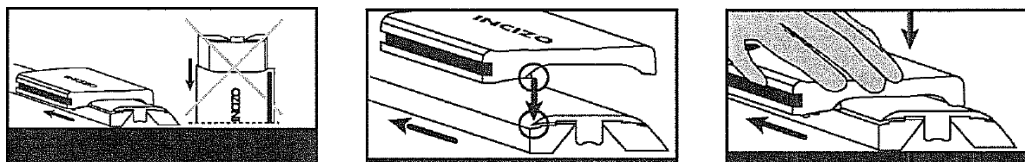
- На гвозди:

Направляющая может быть закреплена с помощью гвоздей. Для этого используйте предварительно просверленные отверстия в направляющей.

- С помощью клея
- С помощью ножа

✓ Использование ножа

БУДЬТЕ АККУРАТНЫ: всегда работайте в перчатках – кромки профиля и ножа очень острые. Перед работой с изделием внимательно ознакомьтесь с инструкцией.



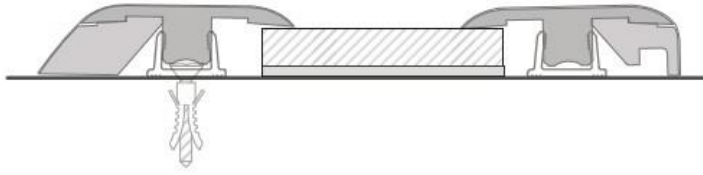
Во время резки всегда располагайте профиль горизонтально на ровной стабильной поверхности.

При резке всегда устанавливайте профиль горизонтально на устойчивом основании.

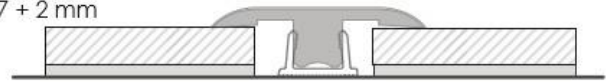
Поместите нож в верхней части профиля так, чтобы он вошел в узкое отверстие в начале профиля.

При резке всегда держите нож ровно и тяните его по профилю в направлении, указанном стрелкой.

7 + 2 mm



7 + 2 mm



8 + 2 mm



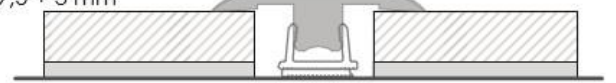
8 + 2 mm



9,5 + 3 mm



9,5 + 3 mm



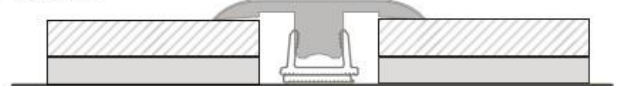
7 + 2 mm 9,5 + 3 mm



7 + 5 mm



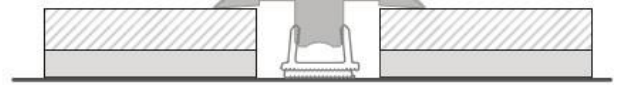
7 + 5 mm



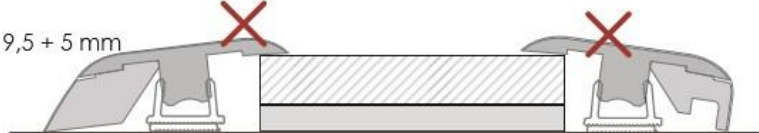
8 + 5 mm



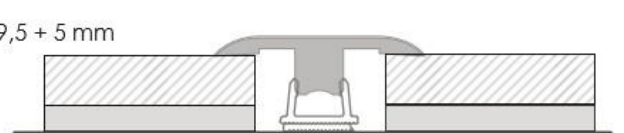
8 + 5 mm



9,5 + 5 mm

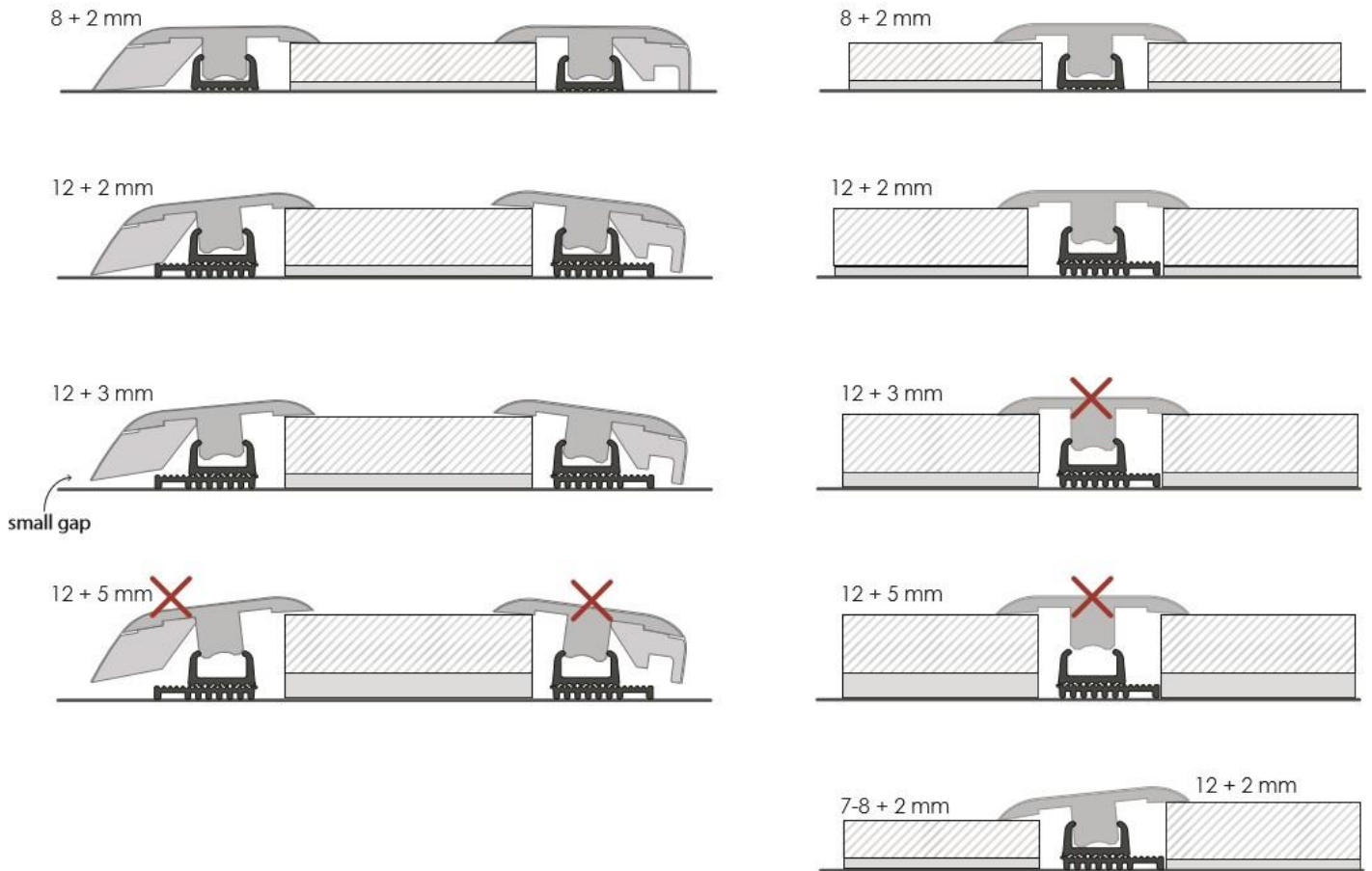


9,5 + 5 mm





## Impressive



## LAMINATE - LVT

